



Forblad

Mens vi venter

Elsebet og Kjeld Ussing

Tidsskrifter

Arkitekten 1962

1962

Mens vi venter

Typetrappe i Ballerupplanen,
projekteret af Elsebet og Kjeld Ussing, MAA

Det stort anlagte forsøg på en ny projekteringsform, Ballerupplanen, vil i nær fremtid blive omtalt her i tidsskriftet af Svend Høgsbro, én af initiativtagerne. Imens vi venter vil et kig på den her viste trappe fortælle en hel del om ideen i Ballerupplanen. En gruppe arkitekter har udarbejdet et fælles projekteringsgrundlag for de tre bebyggelser, der omfattes af planen. I fællesskab har medlemmerne af dette team udarbejdet visse retningslinier for projekteringen, mens detailprojekteringen af enkeltområder er blevet fordelt til de deltagende arkitektkontorer. Arkitekterne Elsebet og Kjeld Ussing fik overdraget den opgave at finde frem til en trappetype, der var egnet for præfabrikation, og som var simpel at montere. Den skulle tillige passe ind i det modulsystem, som var fælles for alle de projekterende.

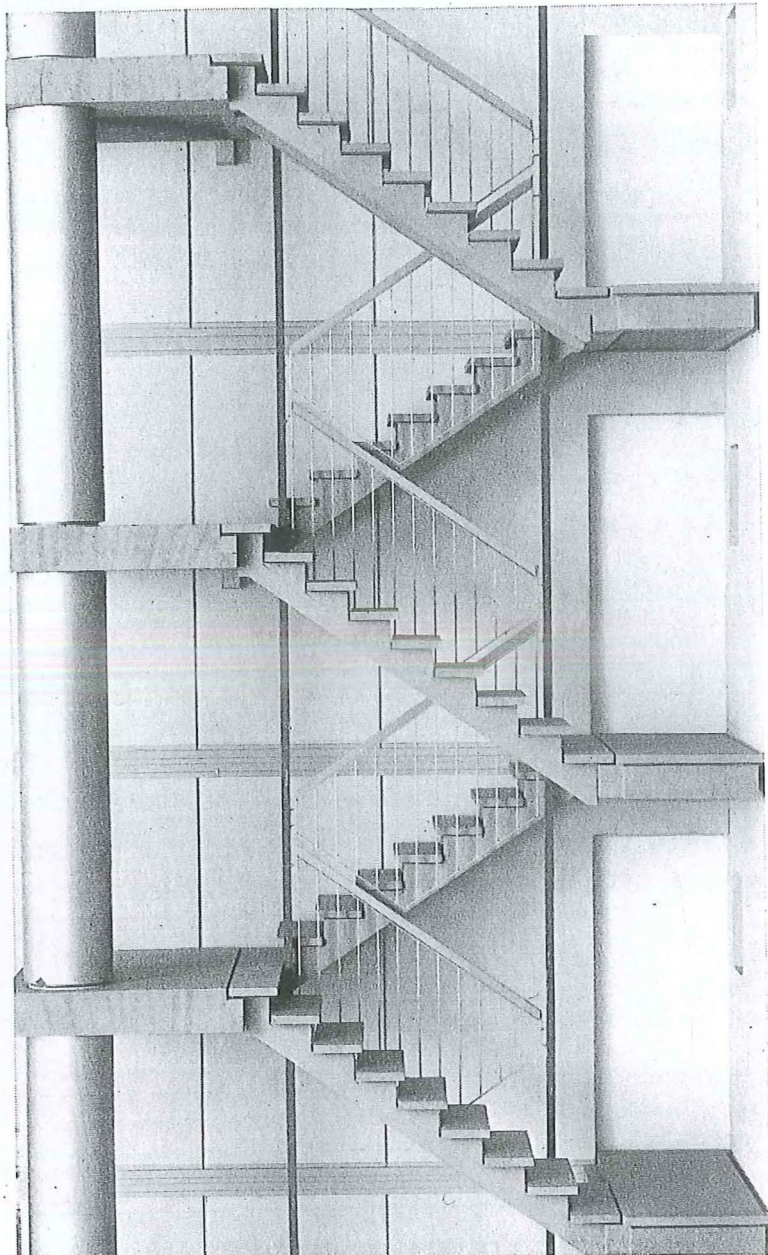
De kendte systemer med færdigstøbte trappeløb kræver temmeligt komplicerede og kostbare produktionsanlæg. De meget tunge elementer er vanskelige at transportere og montere. Normalt bliver trappeløbene monteret samtidigt med råhuset, hvorved trappens færdige overflader er udsat for beskadigelser under det videre arbejde.

Elsebet og Kjeld Ussing har foreslået, at trappeløbene opdeles i mindre enheder, således at hvert løb består af to bjælker, hvorpå de enkelte trin oplægges. Repos'erne derimod er hele elementer, hvilket er forsvarligt under hensyn til den simple oplægning. Reposelementerne kan monteres i forbindelse med det øvrige byggearbejde, efterhånden som bygningen vokser i vejret. Selv efter at bygningen er lukket, vil det være muligt med et simpelt grej at opstille trappeløbene senest muligt i byggeprocessen. Balustreværk og gelænder er ligeledes udført i enkle og lette elementer, der bæres af firkantrør fra repos til repos. Trin og reposer er ikke større end at de kan slibes på stenslibemaskiner, hvilket giver en bedre og mere eksakt slibning af den anvendte granit-terrazzo.

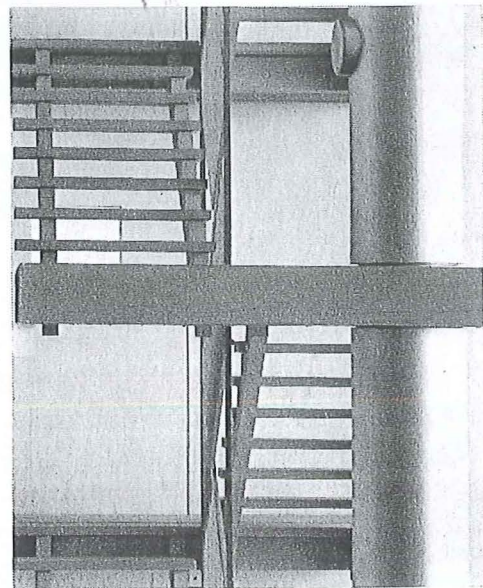
Enkeltdelene til denne trappe kan udføres selv af mindre virksomheder, og da delene er lette at transportere betyder produktionsstedets beliggenhed i forhold til byggepladsen mindre. Ved arbejdets udbygning er der derfor mulighed for en betydelig konkurrence og dermed en vis garanti for omkostningsbestemte priser.

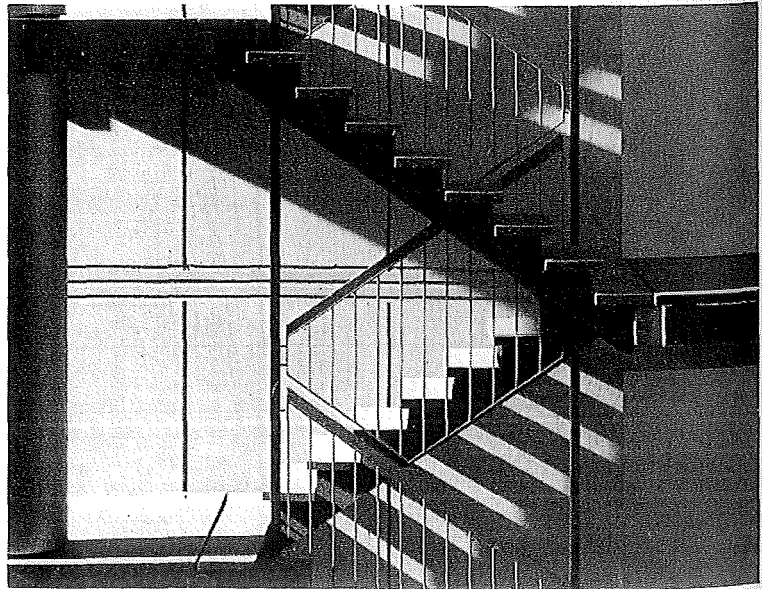
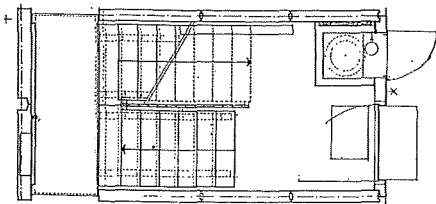
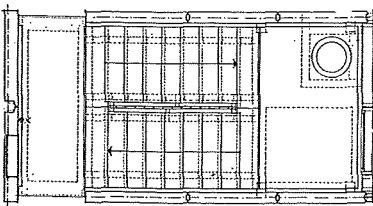
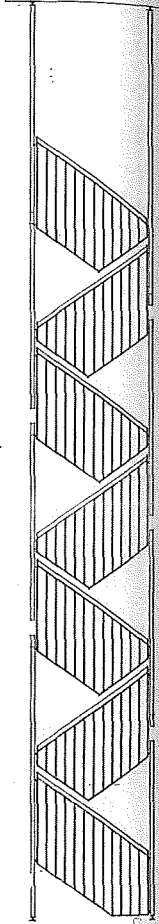
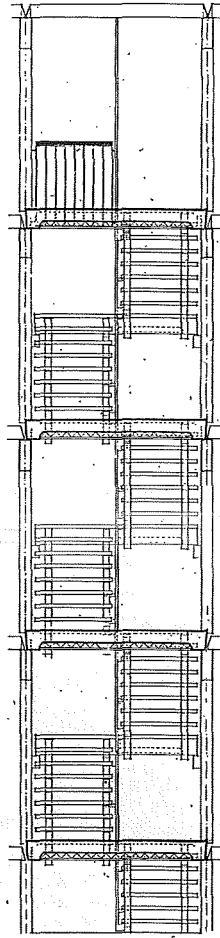
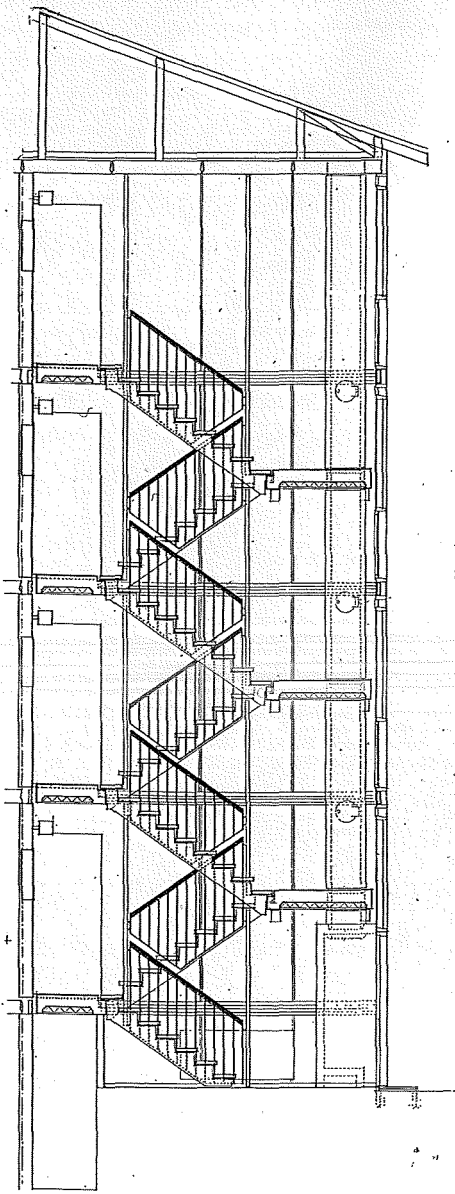
I forbindelse med trappen er projekteret en nedstyrtningskakt, udført i etagehøje elementer.

Dette arbejde er et eksempel på, at der ved en fælles projektering kan ofres betydelig mere tid på produktudviklingsarbejdet, end der er penge til ved normalt projekteringsarbejde. Den enkle fremstillings-teknik, som en sådan trappe fordrer, gør det muligt med forholdsvis små intervaller at korrigere materialevalg og overfladebehandlinger på grundlag af indvundne erfaringer. Systemet byder på gode muligheder for en stadig forbedring af fremstillingsøkonomien og kvaliteten.



K. HELMER-PETERSEN





Elsebet og Kjeld Ussing: Typetrappe i Ballerupplanen

Planer, snit og opstalter, mål 1 : 100.